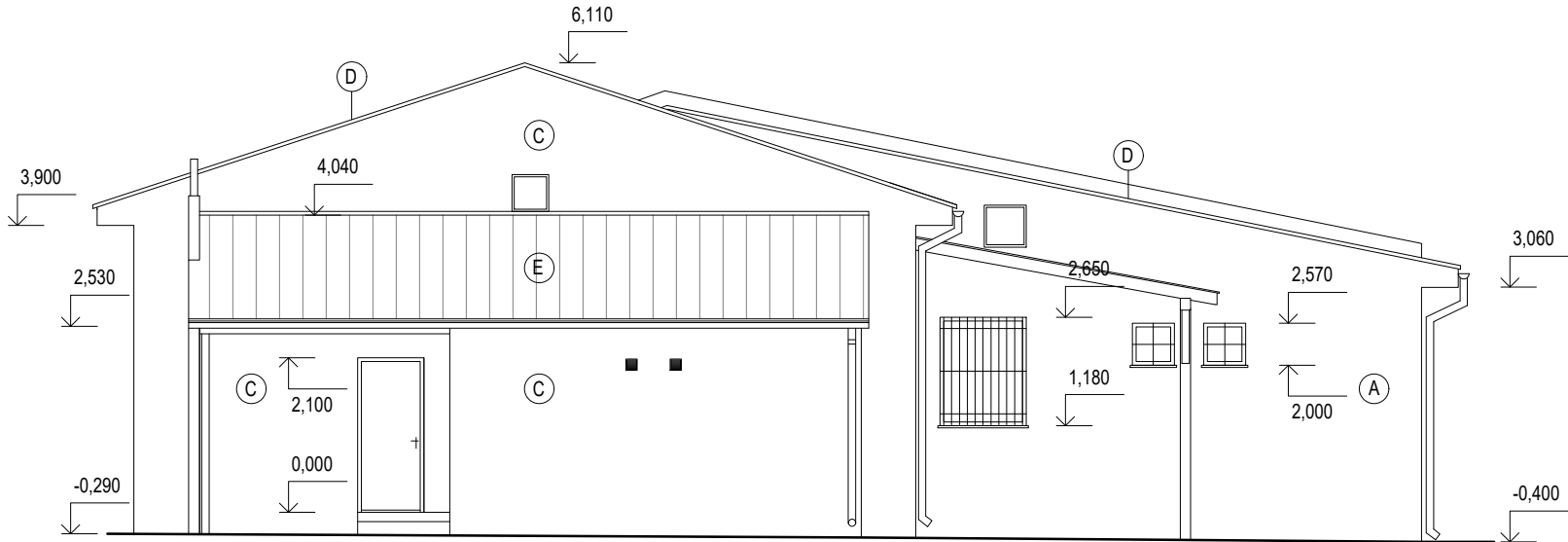
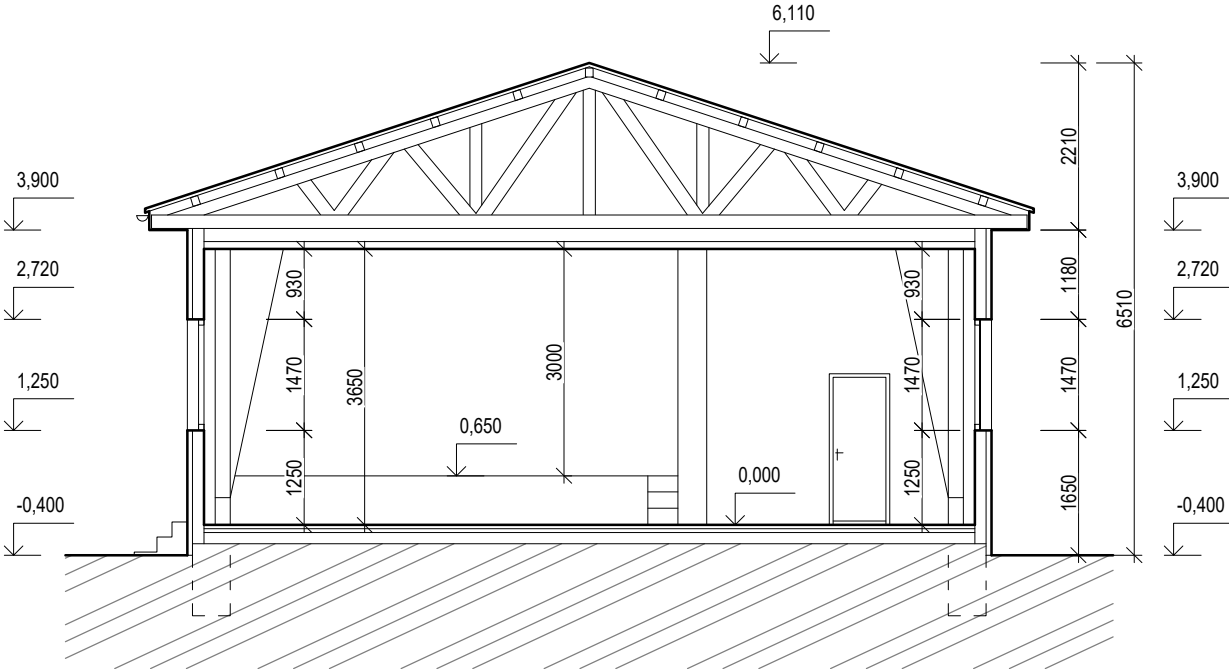


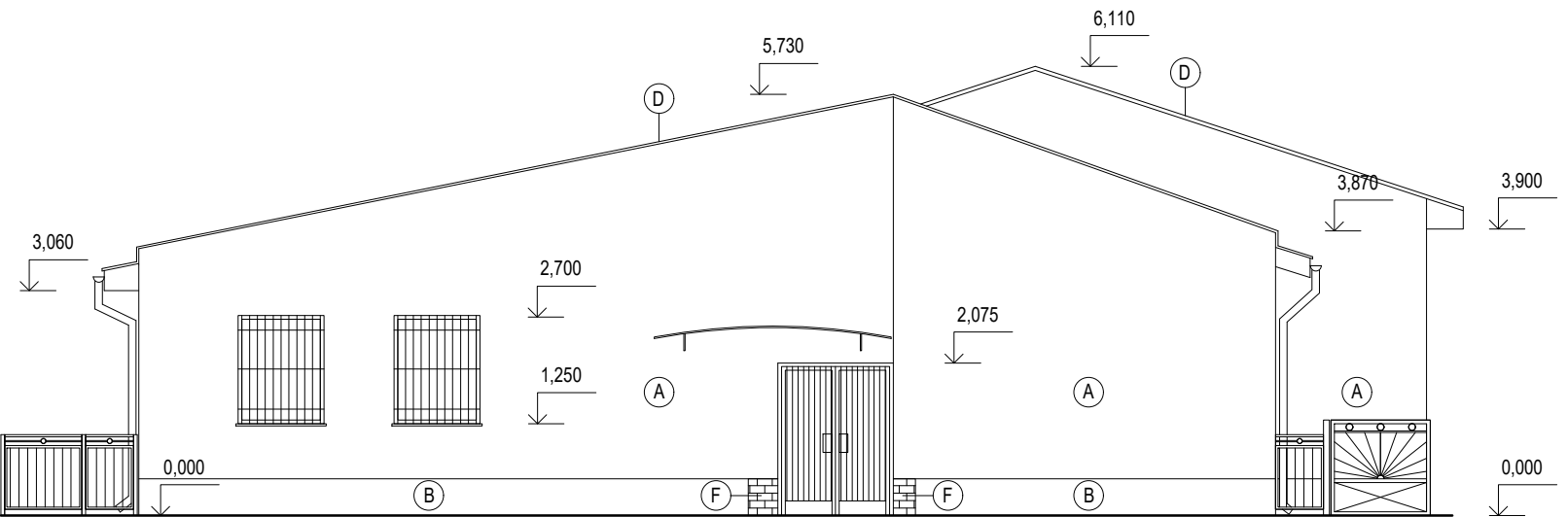
POHLAD JUHOVÝCHODNÝ



REZ A-A'



POHLAD SEVEROZÁPADNÝ



LEGENDA:

- A – FASÁDNA OMIETKA – ŽLTÁ
- B – FASÁDNA OMIETKA – HNEDÁ
- C – FASÁDNA OMIETKA – BIELÁ
- D – ETERNITOVÁ KRYTINA
- E – PLECHOVÁ KRYTINA
- F – KERAMICKÝ OBKLAD

POZNÁMKA:

- VÝKRESY OBJEKTU SÚ SKRESLENÉ NA PODKLADĚ PŮVODNEJ PROJEKTOVEJ DOKUMENTÁCIE.
- VŠETKY STENY – SÚ ZAKRESLENÉ VRÁTANE OMIETOK

TÁTO DOKUMENTÁCIA JE DUŠEVNÝM MAJETKOM AUTOROV A JEJ POUŽITIE PODLIEHA AUTORSKÉMU ZÁKONU.
PROJEKT JE NA ÚČELY PSP A NENAHRÁDZA PROJEKT PRE REALIZÁCIU STAVBY.
ROZMERY NA STAVBE PREVERIŤ.

±0,000 = ÚROVEŇ PODLAHY NA 1.NP

STUPEŇ PD:										PROJEKT PRE STAVEBNÉ POVOLENIE										INVESTOR:																			
GENERÁLNY ZHOTOVITEL PD:										HLAVNÝ PROJEKTANT:					ZODPOVEDNÝ PROJEKTANT:					VÝPRACOVAL:					Obec Rastislavice Rastislavice 27, 941 08 Rastislavice														
										Ing.Ladislav Balog					Ing. Pavol Orosi, PhD.					Ing.Ondrej Kluka																			
 BYVAPRO ByvaPro s.r.o. Mlynské Nivy 58, 821 05 Bratislava										NÁZOV OBJEKTU A MIESTO STAVBY: Zníženie energetickej náročnosti kultúrneho domu v obci Rastislavice Rastislavice 11, 941 08 Rastislavice parc.č.: 58/13															ZÁK. ČÍSLO:		17-2022												
																									FORMÁT:		420x297												
																									MIERKA:		1:100												
																									DÁTUM:		06/2017												
SPRACOVATEĽ ČASTI:										STAVEBNÝ OBJEKT: KULTÚRNY DOM															STAVEBNÝ OBJEKT: SO 01														
																																			NÁZOV VÝKRESU: POHLADY SZ, JV, REZ A-A' - SKUTKOVÝ STAV				
										PROFESIA:					Architektonicko stavebné riešenie					202202																			
										ČASŤ:		E.1.1.1																							ZÁKAZKA				